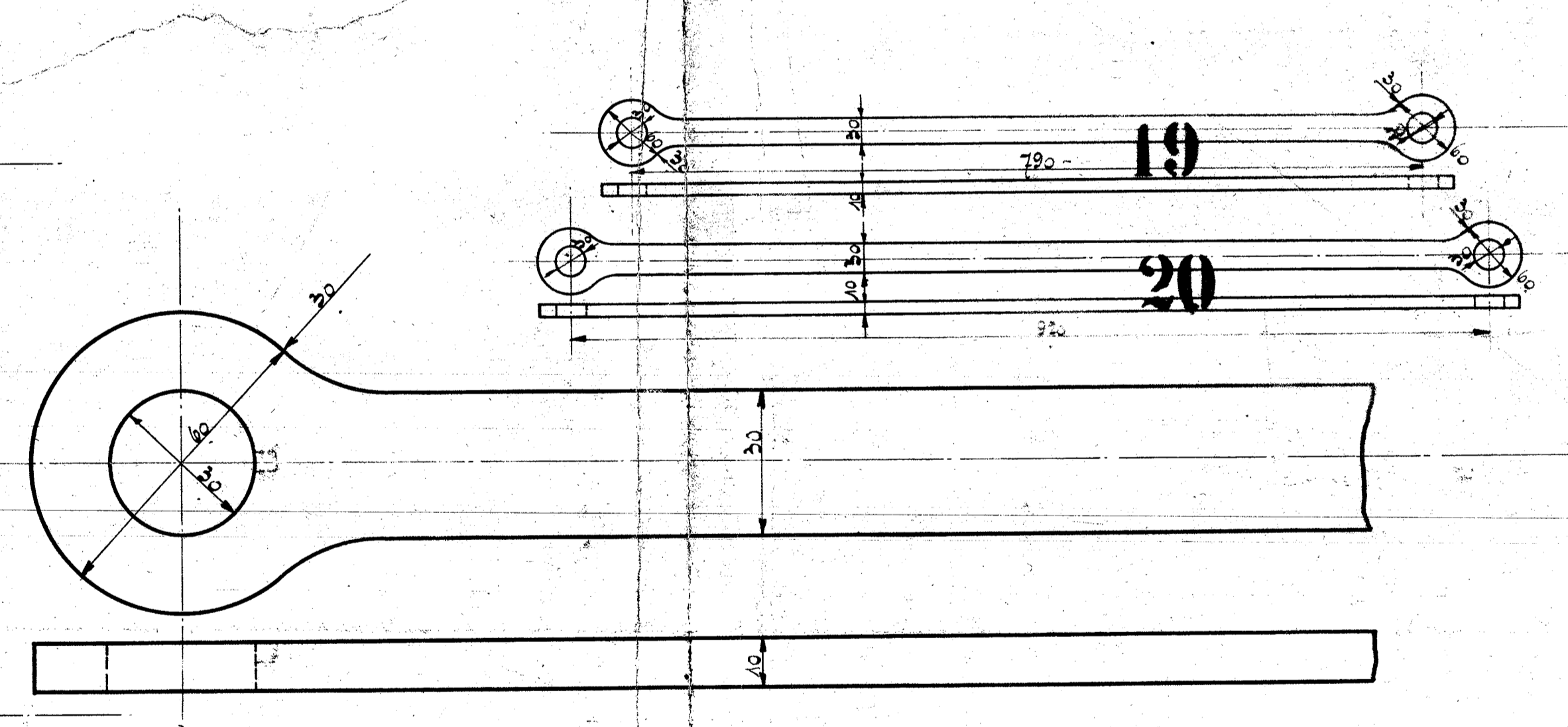
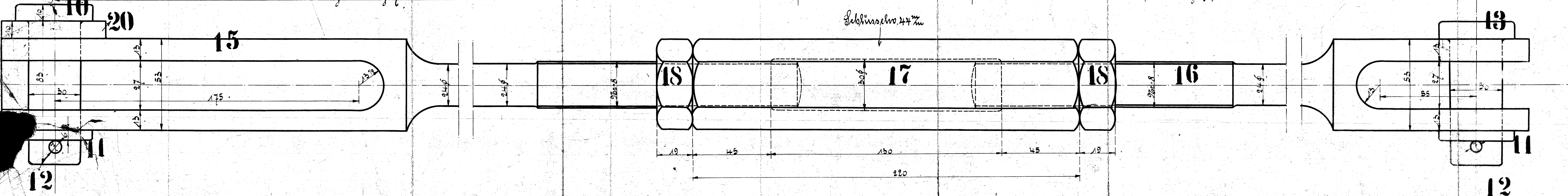
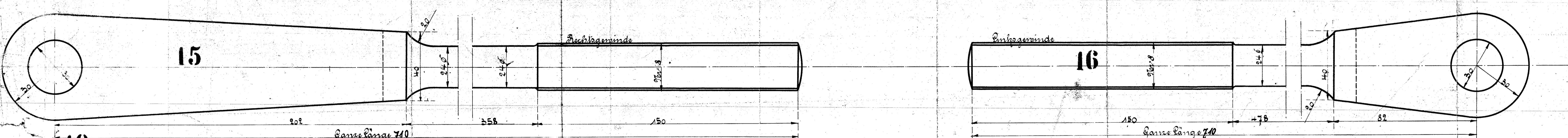
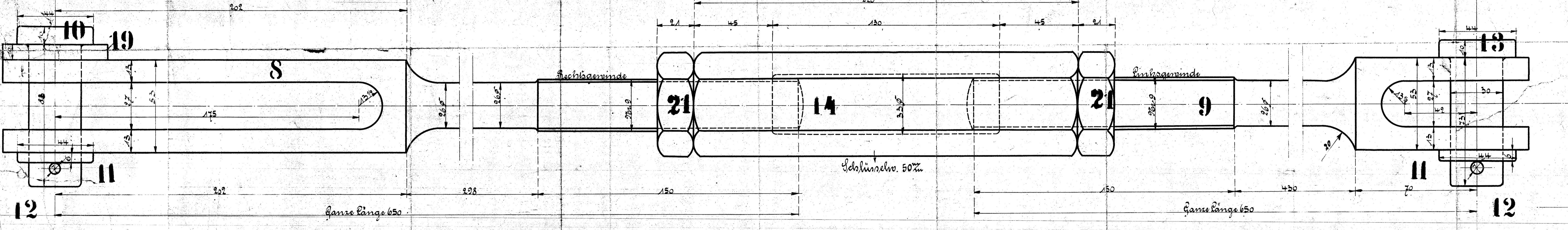
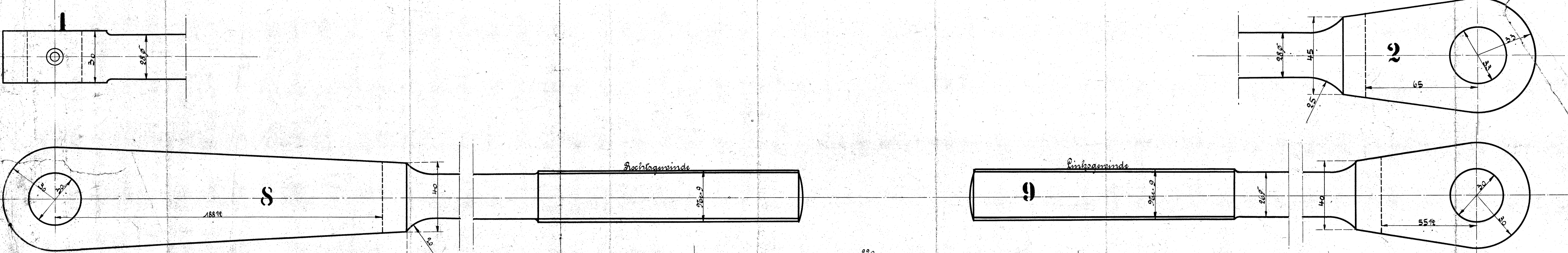
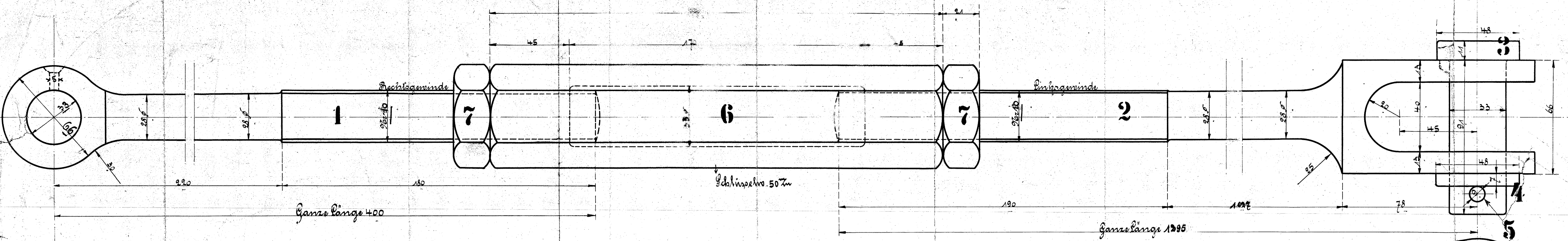


Ausführung für eine Kesselboiler

Stückzahl	Benennung	Nr.	Material	Herstellung
2	Zugstangen Hinterseite	1	Eisen	
2	" Vorder "	2	"	
2	Boizen	3	"	
2	Spindeln	4	"	
2	Spindeln	5	"	
2	Schrauben (klemm)	6	"	
14	Gegenschrauben (2 Rückstange, 2 Schubstange)	7	"	
2	Zugstangen Hinterseite	8	"	
2	" Vorder "	9	"	
4	Boizen	10	"	
8	Spindeln	11	"	
8	Spindeln	12	"	
14	Boizen	13	"	
2	Schrauben (klemm)	14	"	
2	Zugstangen Hinterseite	15	"	
2	" Vorder "	16	"	
2	Schrauben (klemm)	17	"	
4	Gegenschrauben	18	"	
1	Boizen	19	"	
1	Boizen	20	"	
4	Boizen	21	"	



101 HEISSDAMPF-TENDERLOKOMOTIVE  
 FÜR DIE SÜDFÜRERISCHE EISENBahn.  
 FABRIK № 9983-9986 & 10022-10024. BETRIEBS № 1-7  
 HENSCHEL & SOHN. CASSEL 1910.